



## 新学期スタート

いよいよ新学期が始まりました。お子様の進級おめでとうございます。子どもたちは、進級にあたり、新たな気持ちで今日を迎えたことと思います。私たち桜が丘小学校の教職員もこの日を心待ちにしていました。子どもたちの成長のために、全教職員で力を合わせ、全力で取り組んでいきたいと思ひます。

本年度の学校教育目標を「自立の基礎を養い、共生の心を育む ～自己肯定感の高い桜の子～」、また、日常の行動目標を『『あいさつ、くつそろえ、もくもく掃除』を桜が丘小のじまんにしよう』と設定しました。

桜が丘小学校では、これらの目標達成に向けて、今年度も子どもたちが主体となった活動ができるよう、支援していきたいと考えています。「自分たちで考えて取り組んだ」「自分たちの力でやり遂げた」などの経験は、自信と次への意欲に、そして自己肯定感の高まりにつながります。あらゆる機会子どもたちが主体となった取組を進め、自己肯定感を高めていきたいと考えています。

子どもたちの成長のためには、学校、家庭、地域が連携し、協働することが必要不可欠です。今年度も保護者の皆様、地域の皆様の温かいご支援・ご協力を、どうぞよろしくお願いいたします。

### 平成30年度末 教職員の人事異動

#### お世話になりました【転任・退職者】

教頭 林 生太郎 (退職)  
 教諭 葛原 奈帆美 (退職)  
 教諭 浅木 茂夫 (和気町立和気小学校へ)  
 教諭 時本 雄司 (備前市立香登小学校へ)  
 教諭 本郷 睦子 (赤磐市立山陽小学校へ)  
 講師 河井 和馬 (赤磐市立山陽北小学校へ)  
 講師 城戸 敏行 (赤磐市立磐梨小学校へ)  
 講師 藤原 清志 (退職)  
 支援員 新谷 舞 (赤磐市立山陽北小学校へ)

#### よろしくお願ひします【新任・着任者】

教頭 服部 真典 (赤磐市立軽部小学校から)  
 教諭 松本 未来 (瀬戸内市立行幸小学校から)  
 教諭 古市 剛大 (倉敷市立第三福田小学校から)  
 教諭 高取 蘭 (岡山県立岡山盲学校から)  
 教諭 柏倉 由美 (新採用)  
 教諭 中村 敏也 (新採用)  
 養護助教諭 平田 千尋 (新採用)  
 講師 山崎 知英子 (赤磐市立城南小学校から)  
 支援員 西 郁代 (赤磐市立城南小学校から)

### 平成31年度 教職員

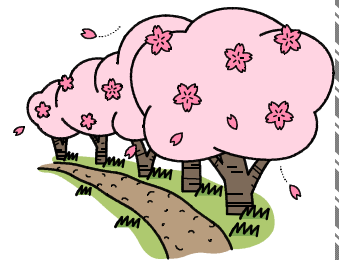
#### よろしくお願ひします

校長 羽原 敬一	さくら1	御藤 真也	養護	和田 みか
教頭 服部 真典	さくら2	桑原 文	養護	平田 千尋
教務 小橋 寛之	さくら3	田島 満治	事務	藤原 敬子
1-1 栢野 千晶	さくら4	吉岡 美和	支援員	那須 由紀
1-2 入江 美沙紀	さくら5	城山 有里子	支援員	荒堀 慶子
2-1 松本 未来	さくら6	島口 くみ子	支援員	田月 裕子
2-2 柏倉 由美	初任者指導	藤原 伸哉	支援員	西 郁代
3-1 中村 敏也	特別支援	田邊 真起	司書	荒島 由貴
3-2 富山 幸子	専科	多田 理恵	校務員	片山 芳子
4-1 古市 剛大	専科	藤本 健太郎	スクール	
4-2 中村 亜璃沙	専科	藤田 友希	カウンセラー	流王 治郎
5-1 高取 蘭	専科	重松 典子	業務アシスタント	森 美紀
5-2 杉本 薫	専科	山崎 知英子	A L T	ジャンジェイ・メソソ
6-1 大久保 三月			育休	川北 梨恵
6-2 上田 朋宏				

日	曜	行事	日	曜	行事
1	月	学年始め休業日	17	水	心臓検診
2	火	学年始め休業日			個別懇談(希望) 一斉下校13:30
3	水	学年始め休業日	18	木	全国学力・学習状況調査(6年)
4	木	学年始め休業日			学力検査(2~5年) 給食費振替
5	金	学年始め休業日			個別懇談(希望) 一斉下校13:30
6	土		19	金	聴力検査(4~6年) 検尿
7	日				本部役員会(18:30)
8	月	始業式 新任式 クラス写真	20	土	参観日 P T A総会 学級懇談
		給食なし 一斉下校11:55			学級委員会 地区委員会
9	火	給食開始 入学式準備 (5・6年)			山の学校説明会 一斉下校11:10
10	水	2~4年下校13:40 5・6年下校15:10	21	日	
		入学式 2~6年給食あり	22	月	検尿 一斉下校15:10
11	木	2~6年下校15:10	23	火	読み聞かせ (2年・4年・さくら)
		地区児童会 1年給食開始	24	水	金曜日時程 耳鼻科検診
12	金	委員会活動	25	木	歯科検診(4~6年) 委員会活動
		身体測定 退任式	26	金	避難訓練 煙体験(4年)
13	土	学級委員を決める会(19:00) (予定)	27	土	少年消防クラブ入団式(1・4年)
14	日		28	日	
15	月		29	月	昭和の日
16	火	通学班交通教室 一斉下校15:10	30	火	国民の休日 退位の日
		集金 聴力検査 (1~3年)			
		個別懇談(希望) 一斉下校13:30			

◎ 各学年の下校時刻は次のとおりです。

月曜日…一斉下校 15:10  
 火曜日…1・2年生 15:10 3~6年生 16:00  
 水曜日…一斉下校 15:10  
 木曜日…1~3年生 15:10 4~6年生 16:00  
 ※4年生は、委員会活動がある時には15:10に下校します。  
 金曜日…1~3年生 15:10 4~6年生 16:00



今年度も、桜が丘小学校メール連絡網を運用します。

緊急時(警報による臨時休業やお知らせなど)には、ホームページとこのメール連絡網によってお知らせすることになります。ぜひ、登録をしてください。(登録の仕方については、2~6年生は8日に、1年生は入学式の日プリントを配ります。)

また、システムの運営上、昨年度登録された方も、改めて登録していただく必要があります。なお、登録の際には、それぞれの学年、クラスを選んで登録をしてください。登録がうまくできない場合は、教頭(服部)までお知らせください。4月19日にテストメールを送信しますので、4月18日までに登録してください。

ご協力をよろしくお願ひします。